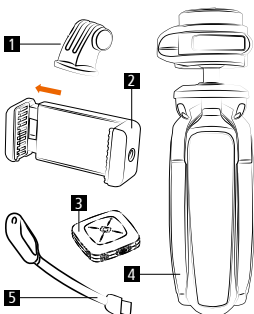


Contenuto confezione



- 1** Adattatore actioncam
- 2** Supporto smartphone
- 3** Telecomando Bluetooth®⁽¹⁾
- 4** Mini treppiedi
- 5** Luce LED
e cavo USB

Dati tecnici

Treppiedi	
Peso	227 g
Altezza max.	12,5 cm
Confezione	17,5 cm
Portata max.	1 kg
Tempo di ricarica	Fino a 5 ore
Materiale	Plastica
Luce di riempimento a LED	
Peso	16 g
Tensione	5 Volt
Prestazioni	1,2 W
Durata funzionam.	Fino a 13 ore*
Comando di scatto remoto	
Peso	7,5 g
Dimensioni	32x32x10 mm
Collegamento	Bluetooth®
Supporto per smartphone	
Peso	30 g
Dimensioni retratto	35x25x73 mm
Dimensioni aperto	35x25x104 mm
Area di serraggio	
Dotazione	56 – 85 mm

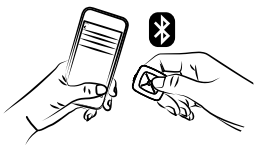
*Quando la batteria del treppiede è completamente carica.
Il design e le specifiche tecniche del prodotto potrebbero subire delle modifiche senza alcun preavviso.



- 1 Spia indicatore stato
- 2 Pulsante di scatto
- 3 Interruttore On/Off
- 4 Foro per cinturino da polso

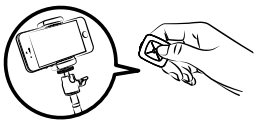
Accensione

Portare l'interruttore On/Off in posizione ON e il telecomando entrerà in modalità di riavvio.



Accoppiamento Bluetooth®

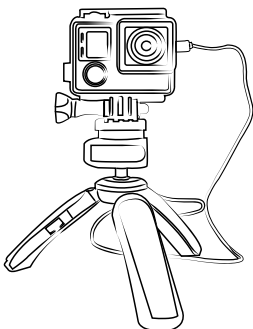
Se il telecomando è acceso, la spia di stato lampeggia verde. Attivare la funzione Bluetooth® entro le impostazioni del proprio smartphone. Non appena si vede il dispositivo Rollei sul proprio display, fare clic su di esso per collegare entrambi i dispositivi. Se l'accoppiamento è avvenuto con successo, la spia sul telecomando si spegne.



Ora sei in grado di scattare le foto premendo il pulsante di rilascio del telecomando quando si è nell'app della fotocamera del proprio smartphone.

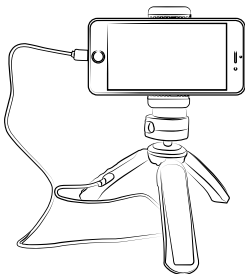
Nota: Questo telecomando supporta iOS 5.0 o successivo e Android 2.3.6 o successivo.

1) Il marchio e i loghi Bluetooth® sono marchi registrati di proprietà di Bluetooth SIG, Inc. e qualsiasi utilizzo di questi marchi da parte di Rollei è autorizzato sotto licenza. Altri marchi registrati e nomi commerciali sono di proprietà dei rispettivi proprietari.



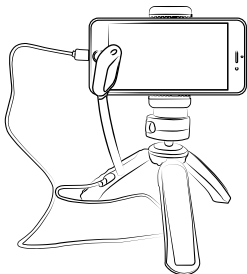
Fissare una actioncam sul treppiedi usando l'adattatore per actioncam. Durante lo scatto, la fotocamera può essere caricata usando lo slot micro USB e un cavo corrispondente (da acquistare separatamente).

Si noti che è necessario verificare in anticipo se la fotocamera può essere caricata durante l'uso. Inoltre, è possibile utilizzare il cavalletto come normale power bank e caricare il dispositivo senza utilizzarlo.

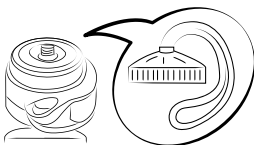


Collegare uno smartphone al treppiede utilizzando il supporto per smartphone. Durante lo scatto, lo smartphone può essere caricato usando lo slot micro USB e un cavo corrispondente (da acquistare separatamente).

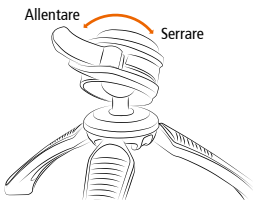
Inoltre, è possibile utilizzare il cavalletto come normale power bank e caricare il dispositivo senza utilizzarlo.



Inoltre è possibile collegare la luce LED all'interno dello slot USB del treppiede, per aumentare la luminosità della foto.



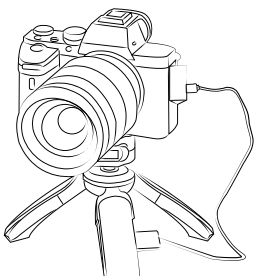
La vite da 1/4 di pollice può essere utilizzata per montare accessori o direttamente una fotocamera. Per trasportare facilmente il treppiede c'è una cinghia che può essere avvitata quando il treppiede non viene utilizzato.



Aprire il blocco a scatto per allentare la testa a sfera. Se messa nella posizione desiderata puoi facilmente bloccare la testa a sfera di nuovo stringendo il fermo.



Il treppiede è dotato di un power bank integrato. Questo può essere usato per ricaricare direttamente la fotocamera o lo smartphone. Si noti che un cavo corrispondente per caricare il dispositivo non è incluso.



Fissare una fotocamera DSLM al treppiedi usando la filettature da 1/4" della propria fotocamera.

Smaltimento



Smaltire l'imballaggio:
Smaltire l'imballaggio a seconda della tipologia. Gettare cartone e cartoncino con i rifiuti cartacei, le pellicole con i materiali riciclabili.



Smaltimento di dispositivi elettrici ed elettronici usati e/o di batterie/accumulatori da parte di utenti domestici all'interno dell'Unione Europea. Questo simbolo, qualora riportato sul prodotto o sulla sua confezione, segnala che il prodotto non può essere smaltito con i rifiuti domestici. È necessario consegnare il proprio dispositivo usato e/o batterie/accumulatori nei punti di raccolta espressamente designati per il riciclo di dispositivi elettrici ed elettronici e/o batterie e accumulatori. È possibile ottenere ulteriori informazioni sul riciclo di questi dispositivi e/o delle batterie/accumulatori presso la propria amministrazione comunali, presso l'ufficio in cui

Smaltimento

è stato acquistato il dispositivo o presso la rispettiva attività di smaltimento. Il riciclo dei materiali contribuisce alla protezione delle risorse naturali e garantisce una modalità di riutilizzo sicura per la salute umana e per l'ambiente.

Avvertenze relative alla batteria

- Non smantellare, inserire con forza o spingere la batteria. Prestare attenzione a non mandare la batteria in corto circuito. Non posizionare la batteria in luoghi in cui sia esposta a temperature elevate. Non continuare a utilizzare la batteria qualora presenti delle perdite o si gonfi.
- Caricare sempre mediante il sistema. Qualora la batteria venga sostituita con una tipologia sbagliata, sussiste il pericolo di esplosione.
- Tenere la batteria fuori dalla portata dei bambini.
- Le batterie possono esplodere se esposte a una fiamma aperta. Non gettare le batterie nel fuoco.
- Non sostituire mai la batteria personalmente; affidare quest'incarico al rivenditore.
- Smaltire le batterie usate in conformità con le disposizioni locali.
- Prima di smaltire il dispositivo è necessario rimuovere la batteria, per poi smaltirla separatamente.

Attenzione: La batteria non può essere sostituita autonomamente!

Conformità

Con la presente, il Produttore dichiara che il marchio CE è stato applicato al prodotto Rollei Smart Photo Power in conformità con i requisiti di base e le altre disposizioni rilevanti delle seguenti Direttive CE:

Direttiva Bassa Tensione 2014/30/EU

Direttiva RoHS 2011/65/EC

Direttiva RED 2014/53/EU

Direttiva RAEE 2012/19/EC



La Dichiarazione di Conformità CE può essere richiesta all'indirizzo specificato sulla scheda di Garanzia.