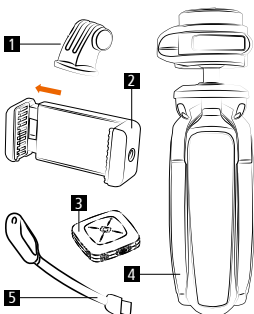


Inhoud van de verpakking



- 1** Actioncamadapter
- 2** Smartphonehouder
- 3** Bluetooth[®](1)-ontspanner
- 4** Mini-statief
- 5** LED-licht
en USB-kabel

Technische gegevens

Statief	
Gewicht	227 g
Max. hoogte	12,5 cm
Afmeting verpakking	17,5 cm
Max. belasting	1 kg
Oplaadtijd	Tot 5 uur
Materiaal	Kunststof
LED-witbalans	
Gewicht	16 g
Spanning	5 Volt
Vermogen	1,2 Watt
Bedrijfsduur	Tot 13 uur
Ontspanner	
Gewicht	7,5 g
Maten	32 x 32 x 10 mm
Verbinding	Bluetooth [®]
Smartphone-houder	
Gewicht	30 g
Afmeting in-/ uitgetrokken	35 x 25 x 73 mm 35 x 25 x 104 mm
Klembereik	56 – 85 mm

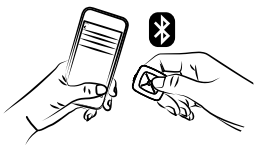
*Met volledig opgeladen statief-accu.
Wijzigingen in het design of van technische specificaties blijven voorbehouden en behoeven geen mededeling vooraf.



- 1** Statusweergave
- 2** Ontspanknop
- 3** Aan/uit-schakelaar
- 4** Aansluiting voor polsband

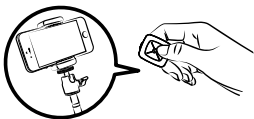
Inschakelen

Zet de aan/uit-schakelaar op ON en de ontsluiter wordt ingeschakeld.



Bluetooth®-koppeling

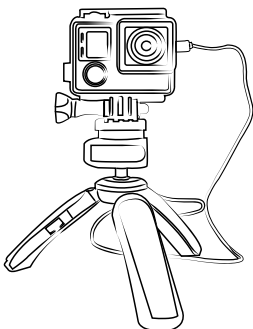
Zodra de ontsluiter is ingeschakeld, knippert de statusindicator groen. Activeer nu de Bluetooth-functie in de instellingen van uw smartphone en zodra het Rollei-product op uw display verschijnt, klikt u erop en de twee apparaten worden aan elkaar gekoppeld. Als beide apparaten met succes op elkaar zijn aangesloten, gaat de LED van de statusweergave uit.



Nu kunt u via de geïntegreerde camera-app van uw smartphone via de ontsluiter foto's nemen.

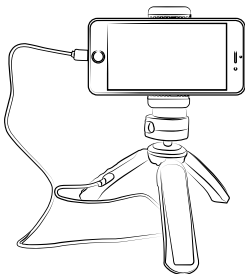
Opmerking: De ontsluiter ondersteunt iOS 5.0 of hoger en Android 2.3.6 of hoger.

1) Het Bluetooth® logo en word zijn geregistreerde handelsmerken van Bluetooth SIG, inc. en het gebruik van deze merken door Rollei vindt onder licentie plaats. Andere merken en handelsnamen zijn eigendom van hun respectievelijke eigenaar.



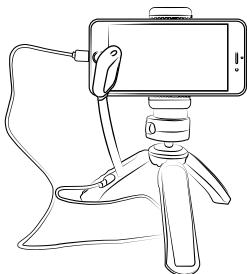
Monteer een Actioncam op het statief met behulp van de in de levering inbegrepen Actioncam-adapter. Tijdens de opname kan de batterij van uw camera via de micro-USB-aansluiting en een bijbehorende kabel (moet apart worden aangeschaft) worden opgeladen.

Let erop dat uw camera tijdens het gebruik kan worden opgeladen. Natuurlijk kunt u het statief ook als reguliere powerbank gebruiken en uw camera opladen zonder deze te gebruiken.

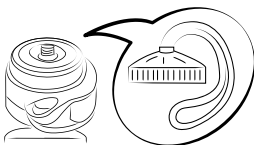


Monteer een smartphone op het statief met behulp van de in de levering inbegrepen smartphone-houder. Tijdens de opname kunt u de batterij van uw smartphone via de micro-USB-aansluiting en een bijbehorende kabel (moet apart worden aangeschaft) opladen.

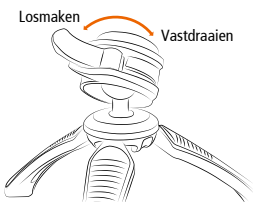
Natuurlijk kunt u het statief ook als reguliere powerbank gebruiken en uw camera opladen zonder deze te gebruiken.



Daarnaast kunt u ook het meegeleverde LED-vullicht via de USB-aansluiting en het statief aansluiten, om zo nodig de belichting van uw opname te verbeteren.



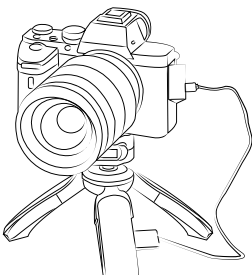
Met de 1/4 inch schroefdraad aan de bovenkant van het statief kunt u accessoires of camera's direct monteren. Om het statief beter te kunnen transporteren, kan hier een polsband worden gemonteerd.



Open het clipmechanisme om de kogelvergrendeling te ontgrendelen. Zodra u het balhoofd in de gewenste positie heeft gebracht, kunt u deze eenvoudig vergrendelen door het mechanisme opnieuw te sluiten.



Het statief heeft een geïntegreerde powerbank. Hiermee kunt u uw camera of uw smartphone direct opladen. Houd er rekening mee dat er geen bijbehorende verbindingkabel is inbegrepen.



Monteer een DSLM-camera via het de 1/4 inch schroefdraad van de camera op het statief.

Beschikking



Verpakking verpakken: Voor verwijdering, aparte verpakking in verschillende soorten. Karton en karton moeten verwijderd worden als papier en folie moet worden gerecycleerd.



Afvall van elektrische en elektronische apparatuur en / of batterijen door gebruikers in particuliere huishoudens in de Europese Unie. Dit symbool op het product of op de verpakking geeft aan dat dit niet als huishoudelijk afval kann worden verwijderd. U moet uw afvaluitrusting en / of batterij weggooien door deze over te dragen aan het toepasselijke terugzettingsschema voor de recycling van elektrische en elektronische apparatuur en / of batterijn. Voor meer informatie over het recyclen van deze apparatuur en / of batterij kunt u contact opnemen met uw stadskantoor, de winkel waar u de apparatuur of uw huishoudelijke afvalafval hebt gekocht. De recycling van

Beschikking

materialen zal bijdragen tot het behoud van natuurlijke hulpbronnen en ervoor te zorgen dat het gerecycleerd wordt op een manier die de menselijke gezondheid en het milieu beschermt.

Batterij waarschuwing

- De batterij nooit ontmantelen, verpletteren of doordringen of de batterij kortsluiten. Laat de batterij niet blootgesteld worden in een omgeving met hoge temperaturen, als de batterij lekt of buigt, stop dan met gebruik.
- Laad altijd op met de oplader. Gevaar voor explosie als de batterij vervangen wordt door een onjuist type.
- Houd de batterij buiten bereik van kinderen.
- Batterijen kunnen ontploffen als ze blootgesteld worden aan blote brand. Verwijder nooit batterijen in een brand.
- Vervang batterijen nooit zelf; laat deze taak over aan de dealer.
- Weggooien van gebruikte batterijen die de plaatselijke voorschriften houden.
- Voordat u het apparaat weggooit, moet de batterij worden verwijderd en apart worden weggegooid. Om de batterij te verwijderen, opent u de behuizing met de kruiskopschroeven.

Let op: De batterij mag niet onafhankelijk worden vervangen!

Conformiteit

De fabrikant verklaart hierbij dat de CE-markering is aangebracht op de Rollei Smart Photo Power in overeenstemming met de fundamentele eisen en andere relevante bepalingen van de volgende CE-richtlijnen:

2011/65/EC RoHS richtlijn
 2014/30/EU EMC richtlijn
 2014/53/EU RED richtlijn
 2012/19/EC WEEE richtlijn



De EC-verklaring van overeenstemming kan worden aangevraagd via het adres vermeld op de garantiekaart.