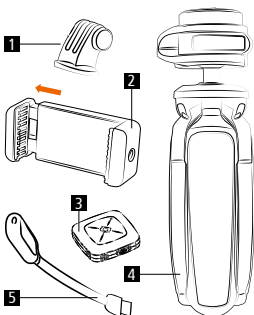


Contenu de la boîte



- 1** Adaptateur d'actioncam
- 2** Support smartphone
- 3** Déclencheur à distance Bluetooth^{®1)}
- 4** Mini-trépied
- 5** Voyant LED et câble USB

Caractéristiques techniques

Trépied	
Poids	227 g
Hauteur max.	12,5 cm
Encombrement	17,5 cm
Capacité de charge max.	1 kg
Temps de charge	Jusqu'à 5 heures
Matériau	Plastique
Lampe LED d'éclaircissement	
Poids	16 g
Tension	5 V
Puissance	1,2 W
Autonomie	Jusqu'à 13 heures
Déclencheur à distance	
Poids	7,5 g
Dimensions	32 x 32 x 10 mm
Connexion	Bluetooth [®]
Support pour smartphone	
Poids	30 g
Dimens. escamoté	35 x 25 x 73 mm /
Dimens. déployé	35 x 25 x 104 mm
Plage de serrage	56 – 85 mm

*Si la batterie du trépied est complètement chargée.
 Nous nous réservons le droit d'apporter des modifications techniques et conceptuelles sans préavis.

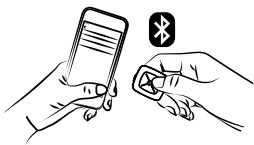
Déclencheur à distance Bluetooth



- 1 Voyants d'état
- 2 Déclencheur
- 3 Bouton marche / arrêt
- 4 Fixation pour dragonne

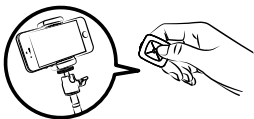
Mise en marche

Mettez le bouton marche/arrêt sur ON (MARCHE) et le déclencheur à distance s'allume.



Connexion Bluetooth®

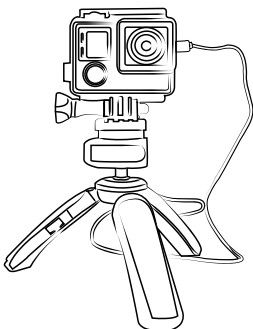
Dès que le déclencheur à distance est allumé, le voyant d'état clignote en vert. Activez alors la fonction Bluetooth® dans les paramètres de votre smartphone et dès que l'appareil Rollei apparaît sur votre écran, cliquez dessus ; les deux appareils se connectent l'un à l'autre. Une fois la connexion entre les deux appareils établie avec succès, la LED du voyant d'état s'éteint.



Vous pouvez maintenant prendre des photos grâce à l'application appareil photo intégrée de votre smartphone à l'aide du déclencheur à distance.

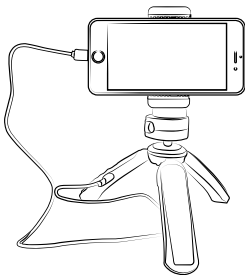
Remarque: Le déclencheur à distance est compatible avec iOS 5.0 ou supérieur, ainsi qu'avec Android 2.3.6 ou supérieur.

1) La marque et les logos Bluetooth® sont la propriété de Bluetooth SIG, Inc. et leur utilisation par Rollei s'effectue sous licence. Les autres désignations commerciales et marques mentionnées sont détenues par leur propriétaire respectif.



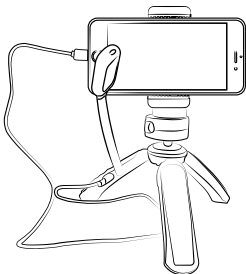
Installez une actioncam sur le trépied à l'aide de l'adaptateur fourni. Pendant la prise de vue, la batterie de votre appareil photo peut être rechargée par la prise micro-USB et un câble adapté (disponible séparément).

Assurez-vous bien que votre appareil photo peut être rechargé pendant l'utilisation. Vous pouvez bien évidemment utiliser le trépied comme chargeur usuel et recharger votre appareil photo sans l'utiliser.

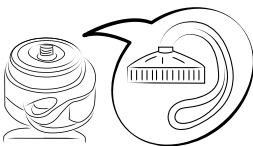


Installez un smartphone sur le trépied à l'aide du support fourni. Pendant la prise de vue, vous pouvez recharger la batterie de votre smartphone par la prise micro-USB et un câble adapté (disponible séparément).

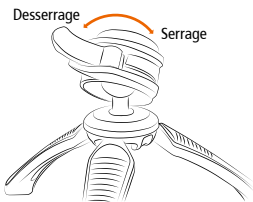
Vous pouvez bien évidemment utiliser le trépied comme chargeur usuel et recharger votre appareil photo sans l'utiliser.



Vous pouvez également connecter la lampe LED fournie au port USB sur le trépied afin d'améliorer, si nécessaire, l'éclairage pour votre prise de vue.



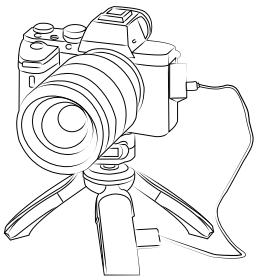
Vous pouvez installer directement votre accessoire ou votre appareil photo sur le filetage 1/4 pouces situé sur le dessus du trépied. Pour pouvoir transporter plus facilement le trépied, il est possible d'y installer une dragonne.



Ouvrez le mécanisme à clip pour desserrer le verrouillage de la tête sphérique. Une fois la tête sphérique dans la position souhaitée, vous pouvez facilement la verrouiller en refermant le mécanisme à clip.



Le trépied dispose d'un chargeur intégré. Vous pouvez ainsi recharger directement votre appareil photo ou votre smartphone. Veuillez noter que le câble de connexion correspondant n'est pas fourni.



Installez un appareil photo DSLM à l'aide du filetage 1/4 pouces de l'appareil sur le trépied.

Élimination



Éliminer l'emballage:
Éliminer les différents types d'emballage de manière différenciée. Éliminer le carton et le carton-pâte avec les papiers usés et les films dans des collectes de matériaux recyclables.



Élimination des appareils électriques et électroniques et/ou des piles/batteries usées par les consommateurs dans des domiciles privés au sein de l'Union européenne. Ce symbole sur le produit ou l'emballage signifie qu'il ne doit pas être éliminé avec les ordures ménagères. Vous devez remettre vos appareils et/ou piles/batteries usagés à des points de collecte compétents en matière de recyclage des appareils électriques et électroniques et/ou piles/batteries usagés. Pour toute information complémentaire sur le recyclage de cet appareil et/ou des piles/batteries, adressez-vous à l'administration de votre ville, au magasin où vous l'avez acheté ou à

votre service de collecte des déchets. Le recyclage des matériaux contribue à la préservation des ressources et garantit une valorisation des déchets respectueuse de la santé humaine et de l'environnement.

Avertissement relatif à la batterie

- Ne pas démonter, transpercer ou manier avec brutalité la batterie ; veillez à ne pas court-circuiter la batterie. Ne placez pas la batterie dans des lieux exposés à de hautes températures. N'utilisez plus la batterie si elle présente des fuites liquides ou si elle se dilate.
- Chargez-la toujours via le système. Il existe un risque d'explosion lorsque la batterie est remplacée par un type de batterie incompatible.
- Tenez la batterie éloignée des enfants.
- Les batteries peuvent exploser lorsqu'elles sont exposées à une flamme nue. Ne pas jeter la batterie dans un feu.
- Ne remplacez jamais la batterie vous-même ; confiez cette tâche à votre revendeur.
- Éliminez les batteries usées conformément aux prescriptions légales en vigueur dans votre commune.
- Avant l'élimination de l'appareil, retirez la batterie et éliminez-la séparément. Pour retirer la batterie, ouvrez le boîtier en retirant les vis cruciformes.

Attention: Ne remplacez pas la batterie vous-même!

Conformité

Le fabricant déclare par la présente que le marquage CE a été apposé sur le Rollei Smart Photo Power, conformément aux exigences fondamentales et autres dispositions pertinentes des directives CE suivantes:

La Directive basse tension 2014/30/EU

La Directive LdSD 2011/65/CE

La Directive RED 2014/53/EU

Directive DEEE 2012/19/EC



La déclaration de conformité CE est disponible à l'adresse indiquée sur la carte de garantie