

# SI 360 Grad Kamera

## SI 360 Degree Camera



### Anleitung für Livestream

Live Streaming Operation

For English | German | French  
Spanish | Italian | Portuguese  
Greek | Dutch | Czech | Slovak  
Hungarian | Swedish | Finnish  
Norwegian | Danish

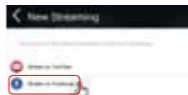


# Contents

German (GE).....	1
English (EN).....	6
French (FR).....	11
Spanish (ES).....	16
Italian (IT).....	21
Portuguese (PT).....	26
Greek (GR).....	31
Dutch (DU).....	36
Czech (CZ).....	41
Slovak (SK).....	46
Hungarian (HU).....	51
Swedish (SV).....	56
Finnish (FI).....	61
Norwegian (NO).....	66
Danish (DN).....	71

## Guía de inicio rápido de la Rollei SI 360 Grad Camera para configuración de emisión en directo por Facebook

1. Instale la app Rollei SI 360 en el dispositivo móvil.
2. Conecte el dispositivo móvil a un punto de acceso WiFi o 4G disponible.
3. Abra la app Rollei SI 360, acepte la solicitud de conexión a la red previamente seleccionada con "Aceptar" y toque el icono de emisión en la esquina superior izquierda. Seleccione "Emitir por Facebook".
4. Introduzca un título y active el botón "360video", y toque "Iniciar emisión".



5. Compruebe la publicación en Facebook, elija Aceptar para terminar la configuración. Pulse cancelar cuando se solicite volver a conectar a su WiFi. La app iniciará la conexión a la cámara en ese momento.



## Configuración de cámara

1. Encienda la cámara y active la WiFi de la cámara.
2. Conecte su dispositivo móvil a la WiFi de la cámara (SSID Rollei S I 360\_XXXXXXXXXX). Abra de nuevo la app y confirme para conectar la WiFi de la cámara.

Toque el icono de emisión en la página anterior. Seleccione “Usar última configuración” o “Reiniciar emisión” e introduzca las credenciales del punto de acceso WiFi o 4G para la emisión. La cámara usará este punto de acceso WiFi o 4G para emitir automáticamente, apagando su propia WiFi. Pulse “Aceptar” o “Confirmar”.



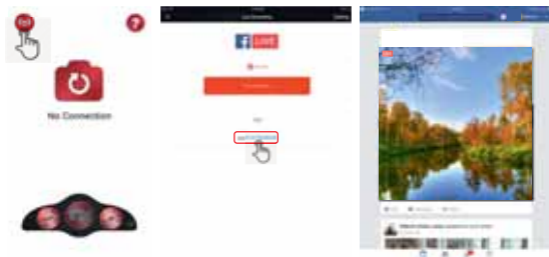
Para dispositivos iOS



Para dispositivos Android



3. El dispositivo móvil volverá a conectar a una WiFi disponible. Si no es el caso, conecte manualmente a una fuente de red y abra de nuevo la app. Toque el icono de emisión. Cuando la línea “En el aire” se ponga roja y parpadee, estará en directo. Para detener pulse el botón “Detener emisión”. Para reiniciar, pulse “Configuración” en la esquina superior derecha y borre la última emisión.

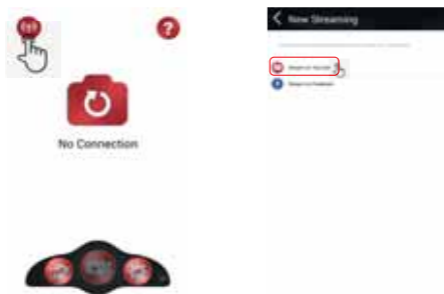


### Nota:

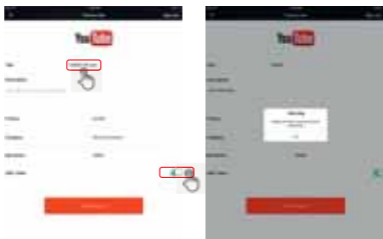
Cuando termine la emisión en directo, detenga la emisión en la app y apague la cámara para reiniciarla.

## Guía de inicio rápido de la Rollei SI 360 Grad Camera para configuración de emisión en directo por YouTube

1. Instale la app Rollei SI 360 en su dispositivo móvil.
2. Conecte el dispositivo móvil a un punto de acceso WiFi o 4G disponible.
3. Abra la app Rollei SI 360, toque “Nueva emisión”.  
en la esquina superior izquierda, seleccione “Emitir por YouTube”.
4. Introduzca un título y active el botón 360 video, y toque “Iniciar emisión”.



5. Seleccione Aceptar para finalizar la configuración. Pulse cancelar cuando se solicite volver a conectar a su WiFi.



### Configuración de cámara

1. Encienda la cámara y active la WiFi de la cámara.
2. Conecte su dispositivo móvil a la WiFi de la cámara (SSID "Rollei S I 360\_XXXXXXXXXX"). Abra de nuevo la app y confirme para conectar la WiFi de la cámara.

Toque el icono de emisión en la página anterior. Seleccione "Usar última configuración" o "Reiniciar emisión" e introduzca las credenciales del punto de acceso WiFi o 4G para la emisión. La cámara usará este punto de acceso WiFi o 4G para emitir automáticamente, apagando su propia WiFi. Pulse "Aceptar" o "Confirmar".



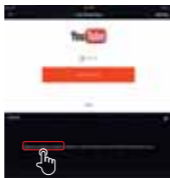
Para dispositivos iOS



Para dispositivos Android



3.El dispositivo móvil volverá a conectar a una WiFi disponible. Si no es el caso, conecte manualmente a una fuente de red y abra de nuevo la app. Toque el icono de emisión. Cuando la línea “En el aire” se ponga roja y parpadee, estará en directo.



### Nota:

Cuando termine la emisión en directo, detenga la emisión en la app y apague la cámara para reiniciarla.